



ESCUELA SECUNDARIA DE MOLALLA RIVER

REPORTE SEMANAL WOLVERINE 3/11/22



Pronóstico de la escuela secundaria

¡Atención padres de octavo grado! Del 7 al 17 de marzo, su hijo estará pronosticando materias para la escuela preparatoria.

Aquí está la [Guía Curricular 2022-2023](#).



Verificación de nueva inscripción

Haga clic en el enlace a continuación para verificar la información de sus estudiantes para el próximo año escolar.

[Verification Link](#)

Pruebas estatales

Después de las vacaciones de primavera, todos los estudiantes de los grados 6-8 tomarán las evaluaciones estatales de ELA y matemáticas. Los estudiantes de octavo grado también tomarán la Evaluación Estatal de Ciencias. Las pruebas no están cronometradas. Sabemos que una prueba al fin de año no puede decirnos todo sobre el progreso académico de su hijo. Sin embargo, los resultados actúan como una instantánea de las fortalezas y áreas de mejora de su hijo y pueden usarse como una forma de garantizar que esté recibiendo el apoyo que necesita. Las fechas específicas de las pruebas se anunciarán en marzo. Para rechazar las pruebas para su estudiante, utilice el formulario de "opción de exclusión" que se encuentra en el sitio web del distrito de [MRSD](#).

vacunas para el día de exclusión de vacunas

La ley exige que los niños que asisten a escuelas públicas y privadas, preescolares, centros de cuidado infantil y programas Head Start en Oregon. Casi todos los lugares que brindan atención a un niño fuera del hogar [requieren vacunas](#) o una aplicación [médica](#) o [no médica, exención](#) para permanecer inscrito. Si su hijo no está al día con sus vacunas, será excluido de la escuela a partir del 20 de Abril, 2022.

Felicidades ¡Estudiantes del mes!



Cameron Hauth
Ryn Grossnickle
Daymien Cortes Salazar
Karsyn Hills
Edwin Lopez Rosales
Ava Hugo



Estos estudiantes son reconocidos por su excelente trabajo, dedicación y logros durante el mes de Febrero 2022.

Conferencias Virtuales

Las conferencias volverán a ser virtuales. Se realizarán en las siguientes fechas y horarios:

16 de marzo- 4:00-8:00 p. m.

17 de marzo - 8:00-11:00, 12:00-15:00 y

16:00-20:00

Para tener una conferencia con los maestros, deberá reservar una hora en ParentVue. Las conferencias se limitarán a 10 minutos de duración.

Mire esta carta y [video](#) sobre cómo reservar su tiempo y cómo acceder a los maestros esa noche. Tenga en cuenta que las conferencias no se pueden programar en la aplicación del teléfono y solo se pueden realizar en una computadora o en una página web del navegador en su teléfono (lo sentimos).

2021-2022 Anuario

Los anuarios 2021 - 2022 ya están disponibles para Reserva solo tapa blanda. Tienen un precio de \$ 35 y se pueden comprar en la oficina en efectivo, cheque o en línea a través de [SchoolPay](#). ¡Los volantes se enviarán a casa a finales de marzo! Los anuarios se entregarán durante la última semana de clases antes de las vacaciones de verano.

FECHAS IMPORTANTES

15/3/22 - El segundo Trimestre termina

16/3/22 - 17/3/22 - Conferencias No hay clases

18/3/22 - No hay clases

21/3/22 - 25/3/22 - Vacaciones de primavera

No hay clases

1/4/22 - Entrada tarde

Clima escolar

Se avecinan tiempos muy emocionantes. Con la primavera a la vuelta de la esquina, el sol saliendo y el uso opcional de tapabocas en la escuela a partir del lunes, puedes sentir la emoción en el aire. El miércoles pasado, la administración llevó a cabo reuniones de clase para prepararnos para el éxito que incluyeron una [breve presentación](#) (consulte las notas en las diapositivas para conocer el contexto) sobre cómo mantener una cultura escolar positiva.

La presentación fue doble; la primera mitad fue sobre respetar la decisión personal de todos sobre si usarán una máscara o no. La presentación se enmarcó de una manera que nos ayudó a recordar que todos tenemos una historia, no juzgar y ser amables unos con otros, ya que nunca se sabe por lo que esa otra persona puede estar pasando. La segunda parte de la reunión fue sobre el uso de un lenguaje apropiado en la escuela, que no incluye insultos raciales u homofóbicos, blasfemias o juzgar a los demás.

Después de la reunión, les pedimos a nuestros estudiantes que firmaran un [acuerdo](#) (inicialmente decía contrato, pero se cambió para los interesados) de que respetarán las decisiones de otras personas, usarán un lenguaje respetuoso en la escuela y serán amables con los demás. En esencia, simplemente les recordó a nuestros estudiantes lo que está en el manual del estudiante. Reiteramos a los estudiantes que todos debemos ser parte de la solución para que tengamos un ambiente seguro y respetuoso.

¡Esperamos algo de normalidad y un gran resto del año!

La práctica de atletismo de MRMS

Comenzará el 14 de marzo. Puede registrarse a través de FamilyID usando el enlace a continuación. [FamilyID](#)

Utilice el siguiente enlace para obtener más información. [Track Flyer 2022](#)

Menú del Almuerzo

7 - 11 de marzo

Estamos teniendo de regreso la barra de nachos y va a estar disponible de Lunes- Viernes

Lunes

Burrito o Corn dog

Martes

Pizza o Pan con Queso

Miércoles

No hay escuela

Jueves

No hay escuela

Viernes

No hay escuela

Cuotas del Cuerpo Estudiantil

Las escuelas de todo el país tienen lo que se llama una cuota del cuerpo estudiantil. La cuota del cuerpo estudiantil ayuda a cubrir varias actividades que no están cubiertas por el presupuesto escolar. Les pedimos a todos los estudiantes que paguen la cuota (\$20) al comienzo del año. Las tarifas del cuerpo estudiantil generalmente cubren (aunque no en los últimos años debido a las restricciones de Covid) eventos sociales escolares, excursiones, incentivos y actividades escolares. También ayudan a cubrir las tarifas de deportes y actividades para aquellos que no pueden pagarlas. Antes de Covid, alrededor del 50% de nuestro cuerpo estudiantil pagaba la tarifa. Este número se ha reducido sustancialmente este año a alrededor de un 30%. Los fondos que no se utilizan durante el año escolar se transfieren al siguiente, lo que ayuda a proporcionar capital inicial para el próximo año. Una de las principales cosas que estamos haciendo con los fondos del cuerpo estudiantil este año es financiar nuestro programa PBIS. Este programa es donde los estudiantes ganan puntos por ser seguros, responsables y respetuosos en la escuela. Los estudiantes acumulan estos puntos y los canjean por alimentos y bebidas en nuestro Claw Mart (tienda para estudiantes). ¡Las golosinas en la tienda son muy populares, tan populares que incluso a nuestros alumnos de 8º grado no les importa ganar puntos para canjearlos por una recompensa! Para financiar este programa, dependemos de algunas fuentes. Hemos tenido generosas donaciones de MCC y nuestro Club de Padres. También financiamos este programa con las cuotas del cuerpo estudiantil. Es nuestra esperanza mantener el programa PBIS incluyendo actividades sociales este año y el próximo, ayudando a crear experiencias memorables para nuestros estudiantes. Si aún no ha pagado la tarifa del cuerpo estudiantil y puede hacerlo, agradeceríamos mucho su contribución y apoyo. Gracias.

Oportunidad de Arte Todos Juntos

¡Únase a nosotros para crear obras de arte originales que respondan a COVID y sus experiencias durante estos tiempos inusuales! En el transcurso de 4 días, trabajará con un artista docente y Todos Juntos para crear pinturas y dibujos que se compilarán en un libro con el trabajo de sus compañeros en otras ciudades y se presentarán en una exhibición.

[Hoja de permiso](#)

Fechas: 12 de abril, 19 de abril, 10 de mayo, 17 de mayo
Hora: 14:30-16:00

Ubicación: Escuela Secundaria Molalla River

¿Preguntas? Contacto Albert García, Todos Juntos:
albertg@todos-juntos.net 503-515-4392

Recursos

Objetos perdidos y encontrados de MRMS

Hay una mesa de objetos perdidos en la esquina trasera de la cafetería. Si a su hijo le faltan prendas de vestir, pídale que las revise allí. Los padres son bienvenidos a entrar y buscar artículos perdidos. Toda la ropa se empaquetará y se quitará cada dos semanas.

[Vacantes en el Comité de Presupuesto de MRSD](#)

Cuotas estudiantiles

Para el año escolar 2021-22, a todos los estudiantes se les cobrará una cuota estudiantil de \$ 20.00. Esta tarifa ayudará a cubrir el uso y reemplazo de materiales académicos, suministros y equipo. Los pagos se pueden hacer en efectivo o con cheque o en línea en schoolpay.com

Sistema de alerta de emergencia

Alentamos a todas las familias y miembros de la comunidad conectados al distrito escolar de Molalla River a suscribirse a nuestro sistema FlashAlert para recibir notificaciones en situaciones de emergencia.

Lo usamos para emergencias relacionadas con el clima, así como otras situaciones que pueden requerir una notificación inmediata a nuestro público.

Puede suscribirse a este sistema de notificación electrónica y recibir correos electrónicos o mensajes de texto. Suscríbete a continuación:

[Molalla River School District FlashAlert](#)
INSCRIBASE AQUI

¿Tiene problemas técnicos con la computadora?

Ahora tenemos una nueva forma de ayudarlo a obtener respuestas a sus preguntas. Ayuda para estudiantes y familias del Distrito Escolar de Molalla River. Complete el formulario y alguien lo ayudará a solucionar el problema.

, De lunes a jueves

Asistencia técnica fuera del horario de atención de 4 a 8 p. M., llame al 971-236-2576

Paquetes de cumpleaños

La clase de liderazgo de MRMS se complace en ofrecer paquetes de cumpleaños de MRMS para su estudiante de secundaria favorito. Puede mostrar un mensaje especial para la persona que cumple años en nuestro panel de lectura externo, se puede anunciar un mensaje de feliz cumpleaños durante los anuncios de la mañana o se puede entregar un regalo especial durante la clase. ¡Haga su pedido a continuación!

[Formulario de paquete de cumpleaños de MRMS](#)

Envíe sus preguntas por correo electrónico a pamela.thomas@molallariv.k12.or.us

Síganos en Facebook en [Wolverines MRMS](#)

Actualización del distrito

Consulte la última actualización de nuestros distritos. [11/3/22](#)

Oficina de Consejería

Nuestras consejeras Kelsey Coy (AL) y Julie Bauge (MZ) están aquí para apoyarlo a usted y a su hijo. Si tiene preguntas o inquietudes, puede comunicarse con cualquiera de los consejeros en kelsey.coy@molallariv.k12.or.us y julie.bauge@molallariv.k12.or.us También puede comunicarse con los consejeros al 503-829-6133.

Cómo monitorear el progreso de su hijo(a)

La mejor manera de monitorear el progreso de su hijo(a) es a través de [ParentVue](#). Los trabajos tardíos se calificarán lo antes posible. Si tiene alguna pregunta sobre el estado de su hijo, no dude en enviarle un correo electrónico a ese maestro. Recomendamos verificar la asistencia de estudiantes con frecuencia, al menos una vez a la semana. Si su hijo va a faltar a clases y no puede entregar el trabajo dentro de las 24 horas, envíe un correo electrónico a

sasha.wood@molallariv.k12.or.us

La tienda en línea Spirit Wear

¡Apoye a su escuela para ayudar a nuestros estudiantes a alcanzar su potencial y muestre su apoyo usando nuestro equipo espiritual!

[Tienda en línea](#)

sodexo

Almuerzo y Desayuno con costo reducido

[Pandemic EBT](#)

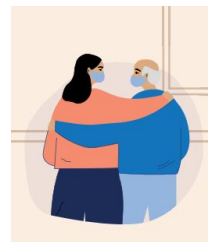
Hotline 503-945-6481



SAFE OREGON

SENTIRSE SEGURO. ESTAR A SALVO.

Condado de Clackamas Seguro y Fuerte



Muchas Gracias por su continuo apoyo!

